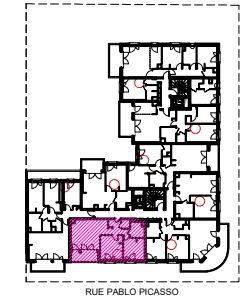


**BATIMENT B**

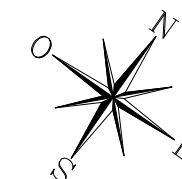


**BAT B HALL 2**  
**APPARTEMENT DE 3 PIECES**  
**n° 234 au 3ème étage**

ENTREE	5.23 m²
SEJOUR/CUISINE	25.16 m²
CHAMBRE 1	13.22 m²
CHAMBRE 2	11.62 m²
SALLE DE BAINS	4.96 m²
WC	1.82 m²
<b>SURFACE TOTALE HABITABLE</b>	<b>62.01 m²</b>
BALCON	5.36 m²
<b>SURFACE TOTALE HABITABLE ET ANNEXE</b>	<b>67.37 m²</b>

**LEGENDE**

Prise RJ 45	Sèche Serviette
Volet Roulant	Radiateur
Garde-corps	Réfrigérateur
Placard	Lave Vaisselle
Esp techn. elect. du lgt	Lave Linge
Soffite / faux plafond	Cuisson
Retombée de poutre	Tri Sélectif
Clôture en treillis soudé des terrasses privées	Linéaire Complémentaire



Indice A 10 Septembre 2019

Echelle : 1/50°

Nota : Les surfaces des placards sont comprises dans celles des pièces où ils se situent. Des modifications sont susceptibles d'être apportées à ce plan en fonction des nécessités techniques et réglementaires de la réalisation, tant en ce qui concerne les dimensions libres que l'équipement. Les soffites, faux-plafonds, retombées, gaines techniques, canalisations, trappes de visite, descentes d'eaux pluviales, équipements électriques, ne sont pas systématiquement représentés ou le sont à titre indicatif. Les dimensions et les implantations des appareils de chauffage, lorsqu'ils sont représentés, sont indicatifs et seront soumis à la conformité de l'étude thermique.